



INNOVATION
PERFEKTION
EFFIZIENZ





EINE ERFOLGREICHE
STRATEGISCHE PARTNERSCHAFT
ERWARTET SIE

Als Inhaber oder Geschäftsführer, Einkäufer oder Konstrukteur eines Unternehmens zum Beispiel in den Branchen Automotive, Medizintechnik, Möbelindustrie, Elektronik, Fitness und Sport, Verpackungen, Fensterbau oder Sanitärausstattung sind Sie auf der Suche nach einem zuverlässigen strategischen Partner in den Bereichen Produktentwicklung, Formenbau und Spritzguss? In diesem Fall bieten wir Ihnen gerne unsere Zusammenarbeit an. Selbstverständlich sind wir aber auch jederzeit offen für neue Bereiche, in denen wir unser Know-how erfolgreich unter Beweis stellen können. Unser Leistungsportfolio wird auch Sie überzeugen.



B

ERATUNG

PRODUKTENTWICKLUNG

CAD-KONSTRUKTION

WERKZEUG- UND FORMENBAU

KUNSTSTOFFSPRITZGUSS

SPRITZGUSS BIOPOLYMERE

CNC-SERIENFERTIGUNG

BAUGRUPPEN- / TEILMONTAGE

FISCONA-PRODUKTPORTFOLIO



WIR WISSEN,
WOVON
SIE SPRECHEN

Ausgehend von Ihrer Produktidee unterstützen wir Sie mit einem umfassenden Service von der professionellen Beratung über die markterfahrene Produktentwicklung inklusive Werkzeugbau bis zur Serienfertigung in höchster Qualität zu einem vorteilhaften Preis – und das alles aus einer Hand. So bleibt Ihnen die Zeit, sich genau um die Belange kümmern zu können, die Ihnen persönlich wirklich am Herzen liegen. Ganz gleich, ob Sie mit Ihrem Unternehmen zu den Global Playern zählen oder eher als kleines oder mittelständisches Unternehmen am Markt präsent sind, von der Zusammenarbeit mit Fischer-Formtechnik werden auch Sie auf jeden Fall profitieren. Wir sollten uns kennenlernen.

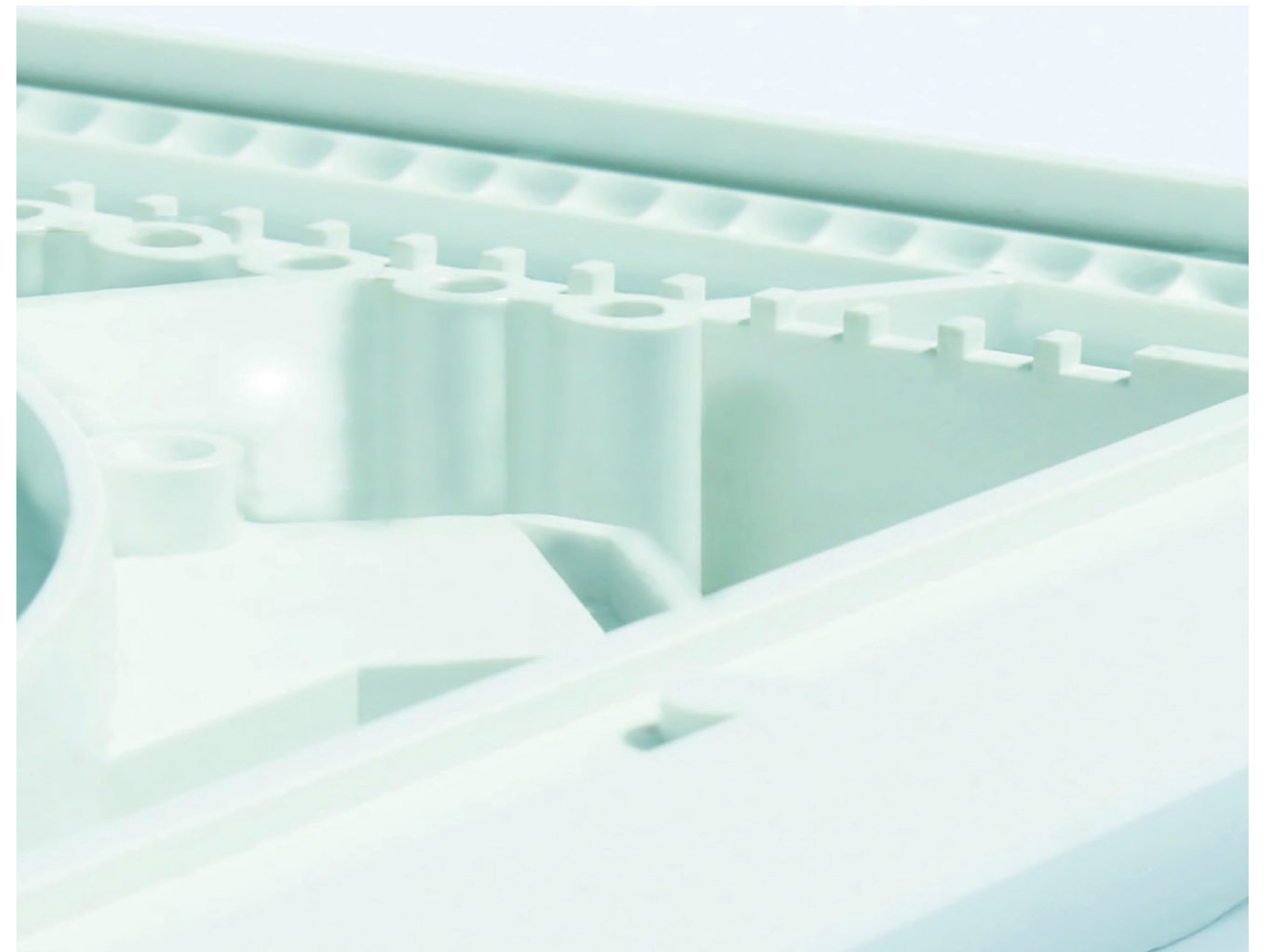


B

ERATUNG

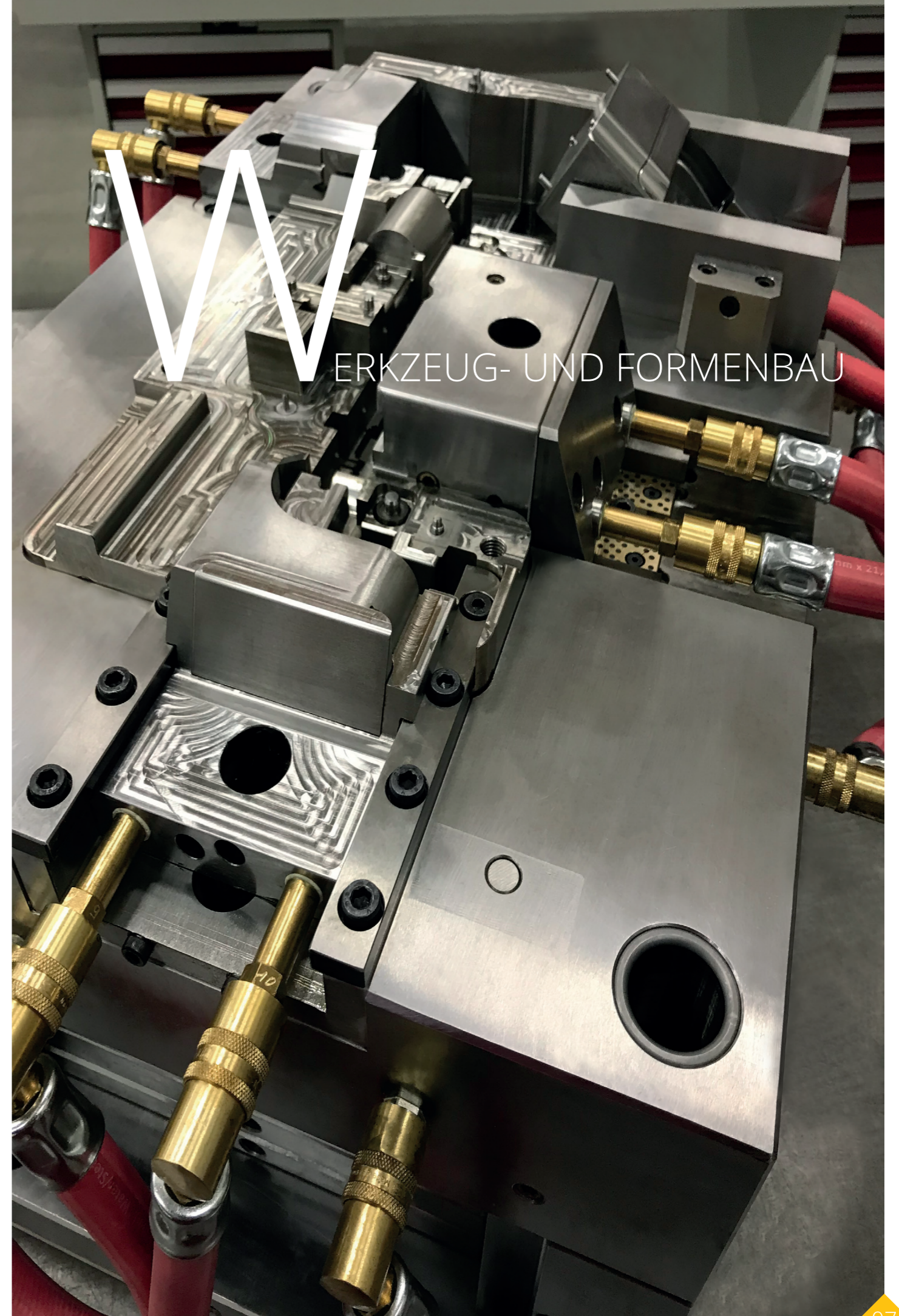
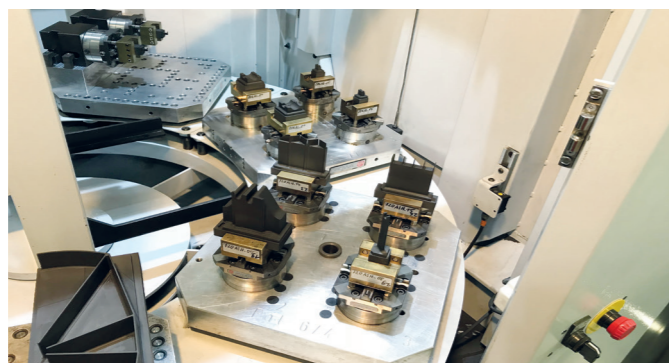
PRODUKTENTWICKLUNG

CAD-KONSTRUKTION



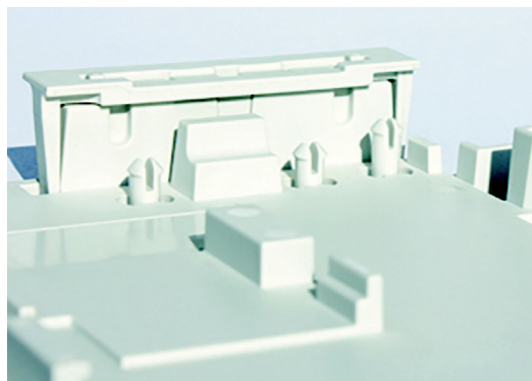
GENAU DIE
PASSENDE LÖSUNG
FÜR SIE

Wenn Sie ein Werkzeug oder eine Form für Kunststoffspritzguss benötigen, ist unsere hausinterne Abteilung Werkzeug- und Formenbau gerne für Sie da. Von ganz klein bis zu einer maximalen Größe von 1.000 mm x 1.200 mm erfüllen wir Ihre Wünsche. Selbstverständlich fertigen wir für Sie auch Mehrkomponentenwerkzeuge, Kunststoff-Metall-Hybridwerkzeuge, Werkzeuge mit Hochglanzpolitur, gefräste Modelle sowie Prototypen und in der Folge gerne darüber hinaus die Kunststoffteile in Serie. Alles aus einer Hand und genau auf Termin. Vertrauen Sie auf unser Wissen, unsere langjährige Erfahrung und unsere erfolgreich nachgewiesene Kompetenz im Formenbau und Spritzguss.



HÖCHSTE PRÄZISION
GENAU WIE
VON IHNEN GEWÜNSCHT

Damit wir Ihre höchsten Ansprüche erfüllen können, investieren wir in High-Tech-CAD/CAM-Programme und einen Maschinenpark, der stets auf dem neuesten Stand ist. Dies macht uns zu einem Partner, der zentral plant und mit verlässlichen Fertigungsdaten und zuverlässiger Dokumentation stets für die gewünschte Transparenz in Entwicklung und Produktion sorgt. Unsere Spritzgussmaschinen produzieren Teile für kleine, mittelständische und große Unternehmen sowohl auf nationaler als auch auf internationaler Ebene in höchster Qualität.



Auch dann, wenn Sie Gefäße und/oder nachhaltige Verpackungslösungen aus sogenanntem BIO-Kunststoff benötigen, sind wir der richtige Partner für Sie. Wenn Sie es wünschen, können wir Ihnen durch den Einsatz von sichtbaren Naturfasern sogar eine ‚natürlich‘ anmutende Oberflächenoptik anbieten. Darüber hinaus können wir auch Werkstoffe verarbeiten, die für den Kontakt mit Lebensmitteln geeignet sind. Unsere Spezialabteilung ‚Spritzguss Biopolymere‘ berät Sie gerne bei der Materialauswahl in Bezug auf Flüssigholz und andere nachwachsende Rohstoffe.



S

PRITZGUSS

SPRITZGUSS BIOPOLYMERE



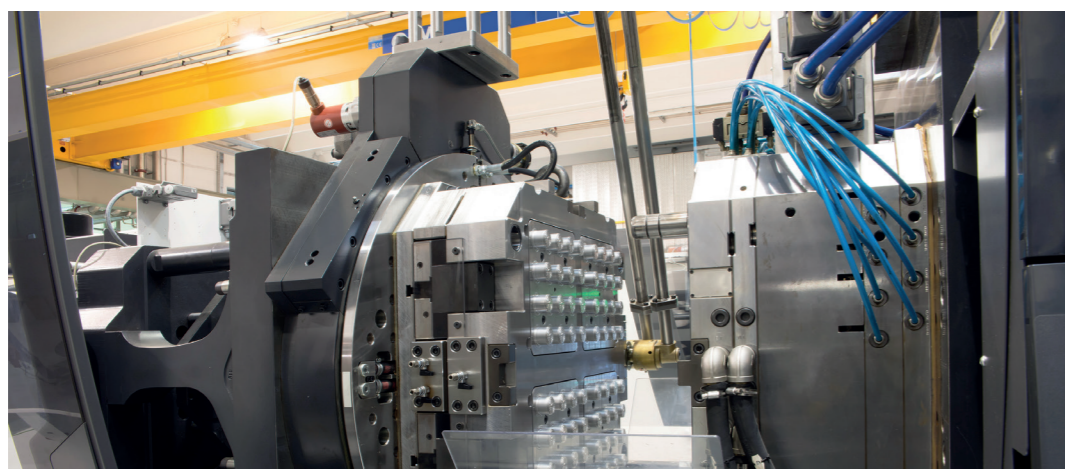
OB EINZELTEIL, KLEINSERIE ODER
GROSSAUFTRAG –
WIR MACHEN DAS FÜR SIE

Um Ihnen bei der CNC-Serienfertigung Dreh- und Frästeile in höchster Qualität in dem für Sie bestmöglichen Preis-Leistungsverhältnis liefern zu können, optimieren wir ständig unsere Programme und die Auslastung der Produktionsmaschinen. Die Voraussetzung hierfür ist das enorme, langjährige Know-how aller unserer am Fertigungsprozess beteiligten Mitarbeiter. Zahlreiche Referenzen belegen unsere Kompetenz auch in diesem Bereich. Ob Kleinserie oder Großauftrag, lassen Sie sich von unserer Leistung überzeugen. Welche Fertigungsgröße dürfen wir für Sie produzieren?



AUCH FÜR IHREN AUFTRAG
GIBT ES BEI UNS
DIE PASSENDE MASCHINE

Auf unseren Produktionsflächen halten wir eine Vielzahl von Maschinen vor, mit denen wir Ihre Projekte im Werkzeug- und Formenbau wie auch im Kunststoffspritzguss entwickeln, planen und schließlich auch realisieren können. Mit unseren Spritzgussmaschinen sind wir in der Lage eine große Vielfalt an Teilen zu produzieren, wobei der Materialauswahl kaum Grenzen gesetzt sind. Darüber hinaus verfügen wir über zahlreiche Peripheriegeräte, die eine wirtschaftliche und kontinuierliche Produktion sicherstellen. Auch komplexe Montagearbeiten bieten wir Ihnen gerne an. Was können wir für Sie tun?

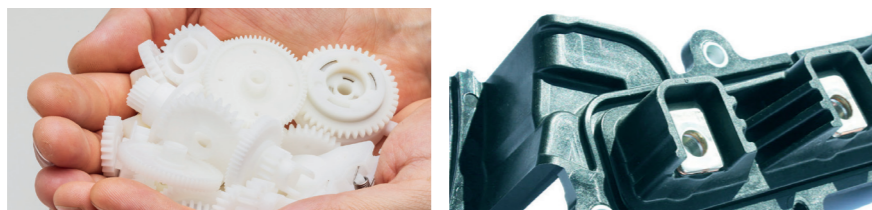


MASCHINENPARK

- 3- und 5-Achs CNC-Fräsmaschinen
- HSC Grafitfräsmaschine mit Palettenwechsler
- CNC-Senkerodiermaschinen bis zu 900 mm Werkstückgröße
- CNC-Drahterodiermaschine
- Flachschleifmaschine
- CAD-CAM 3D-Arbeitsplätze
- CAD-Arbeitsplatz Catia V5
- Spritzgussmaschinen von 35 t bis 420 t (technische und Hochleistungskunststoffe bis 450° C)
- Mehrkomponenten-Spritzgussmaschine
- CNC-Dreh- und Fräszentrum: Stangenlader / Gegenspindel / 2 Revolver / angetriebene Werkzeuge / ausgelegt für 5-Achs-Bohr- und Fräsbearbeitung

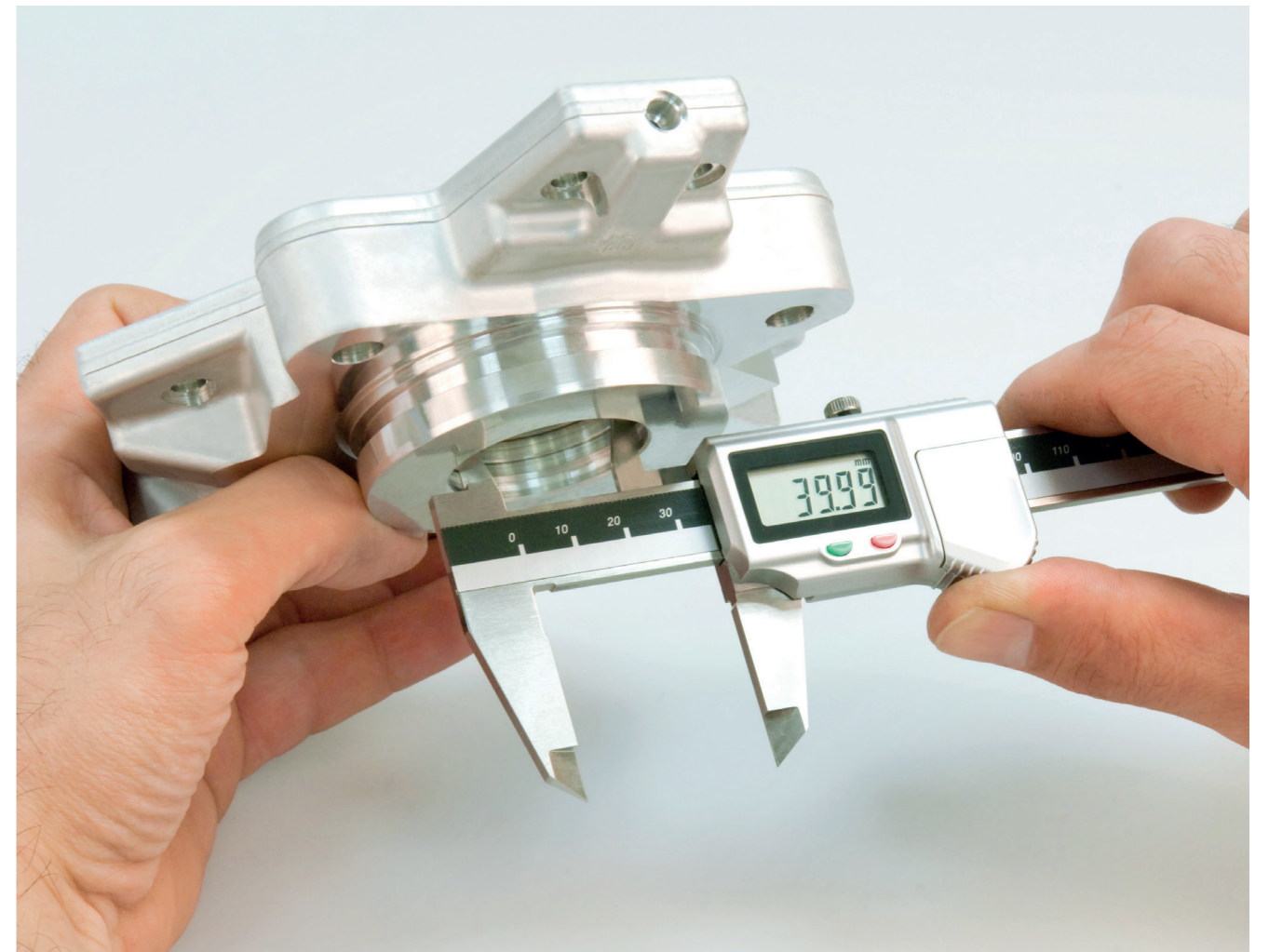
DIE LIEFERUNG AN SIE -
QUALITÄTSGESICHERT UND
„JUST IN TIME“

Schon Sie Ihre eigenen Ressourcen und sparen Sie wertvolle Zeit. Stellen Sie uns zu den Kunststoffteilen, die wir für Sie fertigen, weitere zu montierende Einzelkomponenten auch aus anderen Materialien zur Verfügung. Gerne übernehmen wir die komplette Montage und vermeiden somit Verlustzeiten bei gleichzeitiger Sicherung Ihres Materialnachschiebs. Sowohl bei der Fertigung Ihrer Kunststoffteile als auch bei der Montage können Sie sich auf unsere hausinterne Materialeingangskontrolle, Werkzeugüberwachung, Prozessüberwachung und die zuverlässige Qualitätskontrolle der Endprodukte verlassen. Selbstverständlich sind auch die kontinuierlichen Dokumentationen aller Einstellungen und Produktionsdaten sowie deren Optimierung mit dem Ziel der Effizienzsteigerung und Kostenreduzierung in Ihrem Sinne.



B

AUGRUPPEN-/TEILMONTAGE
QUALITÄTSSICHERUNG



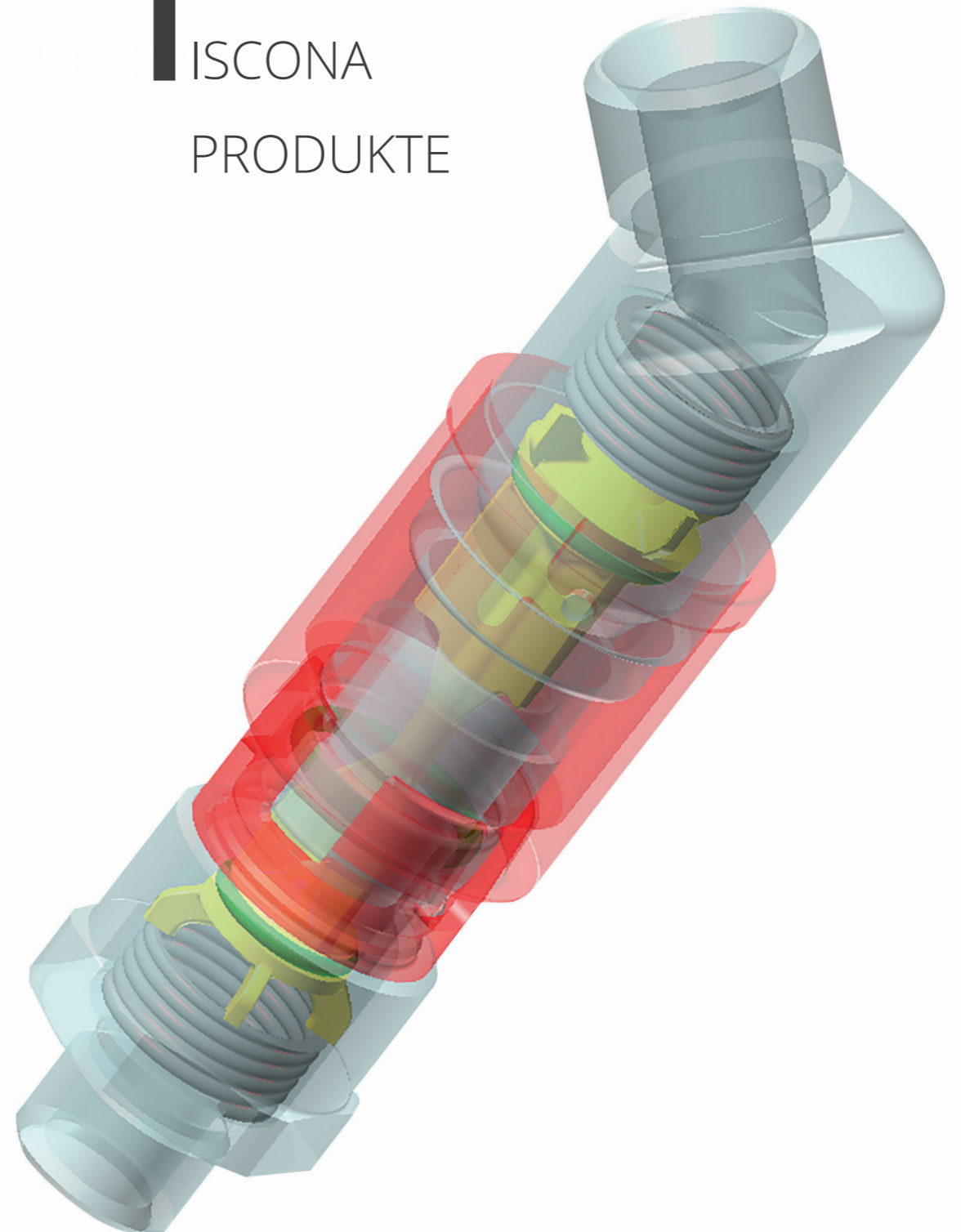
EINZIGARTIGE HIGHTECH FÜR IHREN REINRAUMBEBEREICH

In Ihrem industriellen, medizinisch-technischen oder Reinraum Bereich kommt es auf ein Sicherheits-Kupplungssystem an, das einen hohen Durchfluss, einen geringen Druckabfall, eine große Variantenvielfalt, die Möglichkeit der farblichen Codierung, sowie eine sehr einfache und sichere Bedienbarkeit garantiert? Um alle Anforderungen erfüllen zu können, stellen wir Ihnen mit FISCONA ein innovatives, kugelfreies Verriegelungssystem zur Verfügung, das eine größtmögliche Nennweite bei kleinen Baumaßen bietet und das Sie in dieser Art nur bei Fischer-Formtechnik finden werden. Lange Führungslängen der Stecknippel verhindern darüber hinaus ein Kippen und gewähren somit dauerhaft anhaltende Dichtigkeit. Gerne zeigen wir Ihnen, welche Möglichkeiten das FISCONA-System gerade für Sie bereithält.



F

ISCONA PRODUKTE





UNSERE REFERENZEN
WERDEN AUCH
SIE ÜBERZEUGEN

Wie bei vielen Unternehmen war auch unser Anfang zunächst noch relativ bescheiden. Geprägt vom eisernen Willen von Gerhard Fischer, Spritzgussformen zu entwickeln, die Sie als Kunde überzeugen und zuverlässig und sicher funktionieren. Heute ist die Fischer-Formtechnik GmbH ein international ausgerichtetes Unternehmen, das für namhafte kleine, mittelständische und große Firmen arbeitet. Dies hauptsächlich in den Branchen, die hier aufgelistet sind. Dennoch sind wir immer offen für neue Herausforderungen aus anderen Bereichen. Haben Sie deshalb keine Scheu, uns Ihre Projekte auch aus anderen Branchen vorzustellen. Es würde uns freuen, von Ihnen zu hören.



AUTOMOTIVE
MEDIZINTECHNIK
MÖBELINDUSTRIE
ELEKTRONIK
FITNESS & SPORT
VERPACKUNGEN
FENSTERBAU



Fischer-Formtechnik GmbH

Florianweg 9
83209 Prien am Chiemsee

Tel +49 (0) 80 51 96 56 89-11
Fax+49 (0) 80 51 96 56 89-21

info@fischer-formtechnik.de
www.fischer-formtechnik.de

